

MADE IN  
GERMANY

**3PLUS**

3PLUS BODEN

3PLUS WAND

# Einbauanleitung **Fliesenleger**

\*Gilt nur für den Übergang Wanne, Wannendichtband und Wand. WannenfüÙe und Wandanker müssen die Anforderungen der DIN 4109 eigenständig erfüllen.

**DIN**  
4109

ERFÜLLT\*

# Inhalt . Lieferumfang

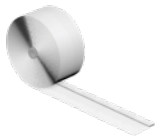
**Einbau Duschwanne**

1 - 14

**Einbau Duschwanne mit Nische / Aussparung**

15 - 16

Komplettpaket Wannendichtband 3PLUS



Wannendichtband  
3 PLUS Boden



Wannendichtband  
3 PLUS Wand



Schnittfestes  
Edelstahlgitter



Distanzband



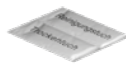
Andrückwalze



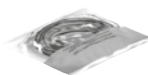
Schere



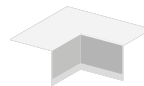
Eckfüllstücke



Reinigungstücher



Rundschnur



Ecken

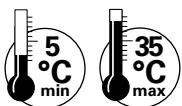


Stift



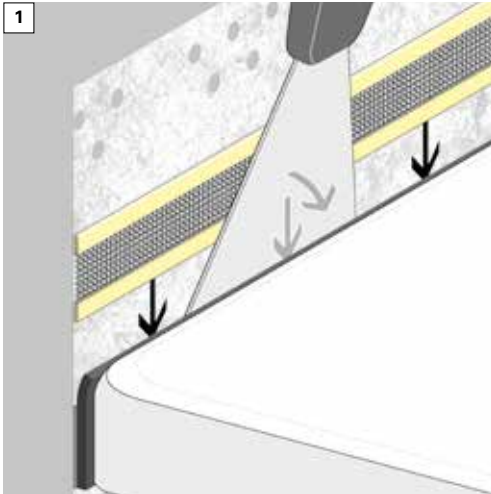
Schablone

Verarbeitungstemperatur

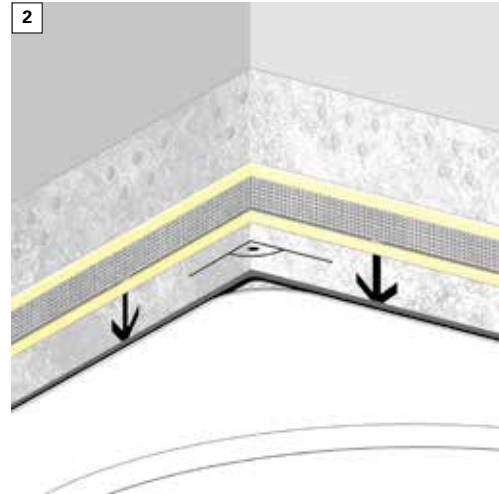


Vor der Montage: Bitte sorgfältig lesen!

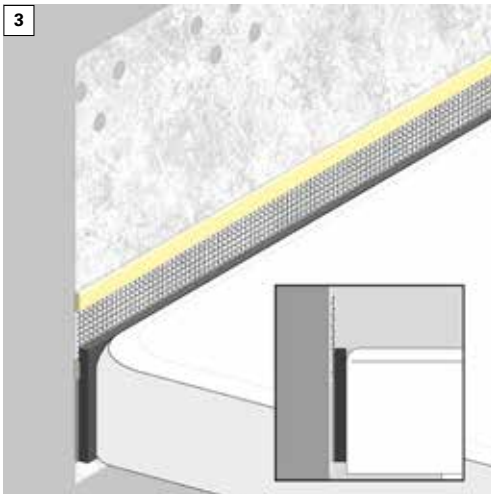
# Einbau Duschwanne



Edelstahlgitterstreifen mit Hilfe z.B. eines Spachtels in Zwischenraum zwischen Vlies und Schaum bis unten einstecken.



Edelstahlgitterstreifen in der Ecke um 90° biegen und einstecken.

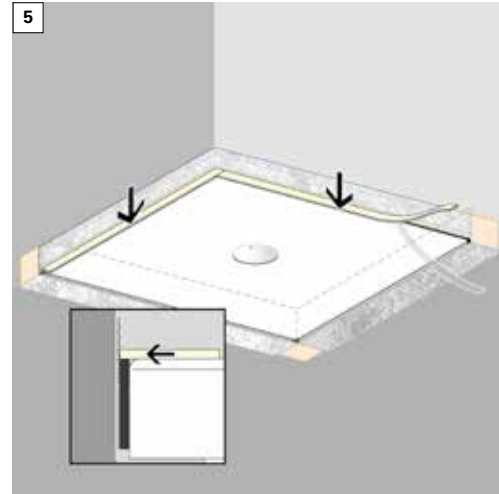


Edelstahlgitterstreifen **gleichmäßig** einstecken.

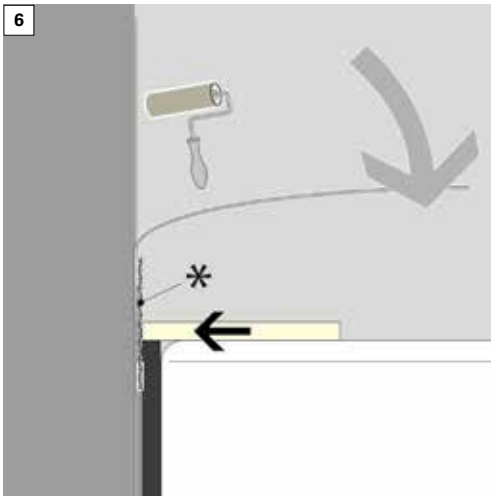
# Einbau Duschwanne



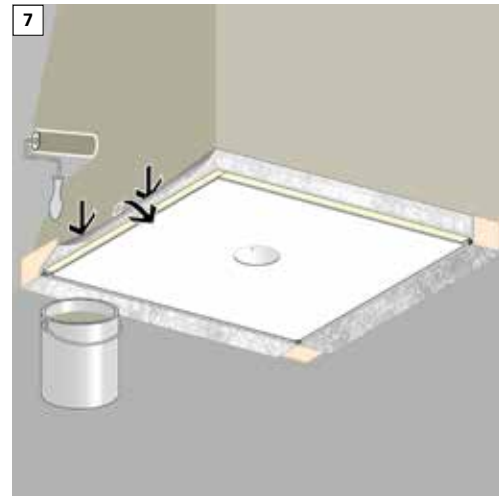
Vorbereitete Duschwanne mit eingebautem Estrich.



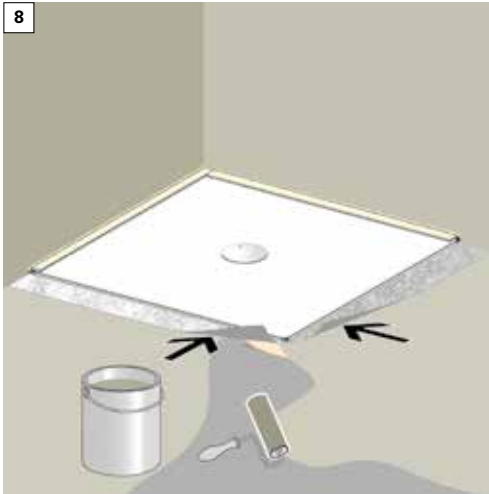
**Distanzband** ablängen und bündig zum Wannenrand bzw. an das Dichtband/Edelstahlgitter anstoßend aufbringen.



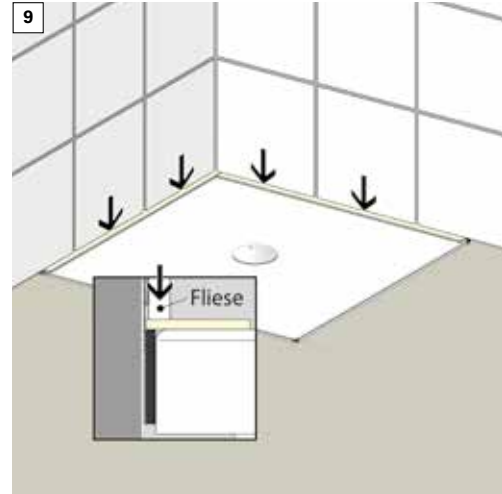
Zum Auftragen des Abdichtmaterials das **Wannendichtband** und ggf. die **Dichtecke** nach vorn klappen.



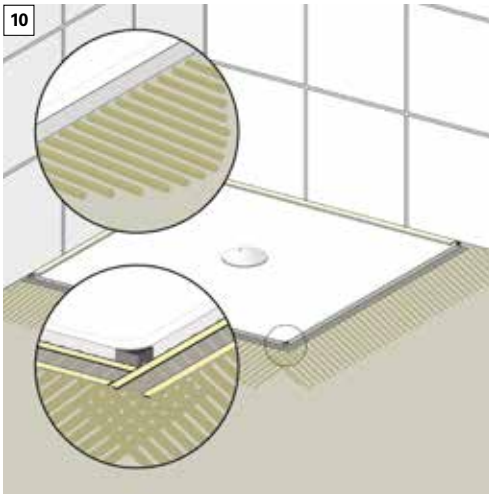
Abdichtmaterial **auf die Wand** sowie **hinter dem Wannendichtband** und den **Dichtecken** auftragen. Dichtecke mit Wannendichtband verkleben und überarbeiten.



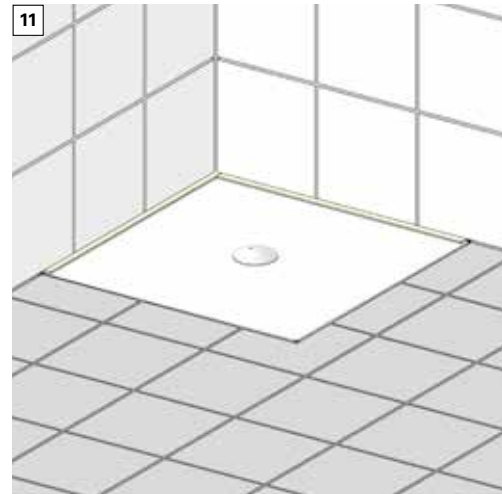
Abdichtmaterial auf die Wand und Wannendichtband. Abdichtmaterial ebenfalls auf den Boden rollen/streichen und anschließend auf das Wannendichtband und die Dichtecke.



Wandfliesen anbringen.

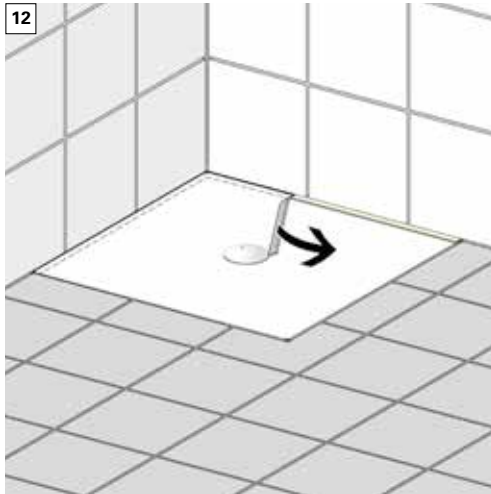


Gitterstreifen in Fliesenkleber fest eindrücken. 1 mm Abstand zur Wanne einhalten!

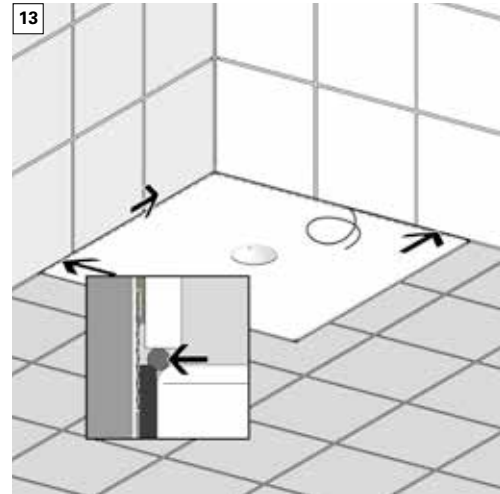


Bodenfliesen verlegen.

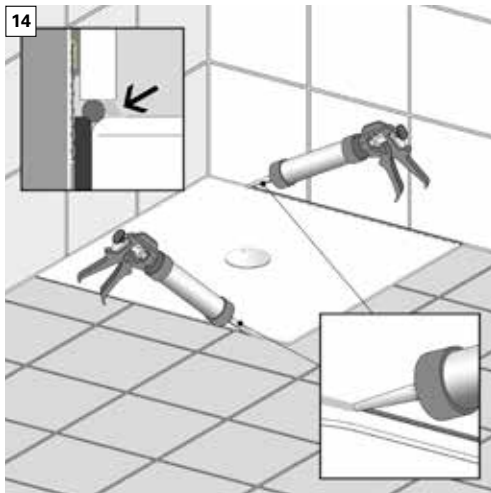
# Einbau Duschwanne



Distanzband entfernen.

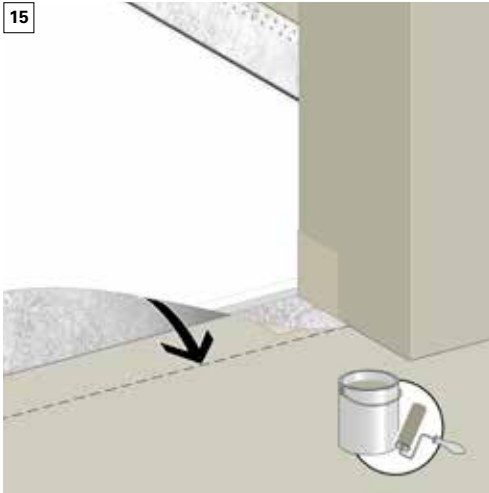


Rundschnur (Ø 8 mm) einlegen.



Silikonfuge(n) anbringen.

# Einbau Duschwanne mit Nische / Aussparung



Dichtecke nach Einbau des Estrichs. Aufbringen des ersten Dichtanstriches, danach Umklappen des Wannendichtbandes auf den Estrich.



Zweiter Dichtanstrich, Fliesenkleber auftragen und Verfliesen.

